

Svanemøllebugten Tirsdagskapsejlds

Sejlsbestemmelser

Regler

Der sejles efter De Internationale Søvejsregler. Der må anvendes nationalflag under sejlsden.

Der sejles omvendt handicap efter handicapmål GPH s/nm. I mangel af et officielt målerbrev tildeles båden et måltal, beregnet efter tilgængelige data for bådtypen eller for en tilsvarende båd efter sejlsledelsens bedste skøn.

Deltagere

Kølbåde. Sejlsledelsen kan afvise en båd i at deltage uanset årsag. Det er et krav at alle deltagere bærer redningsvest under hele sejlsden.

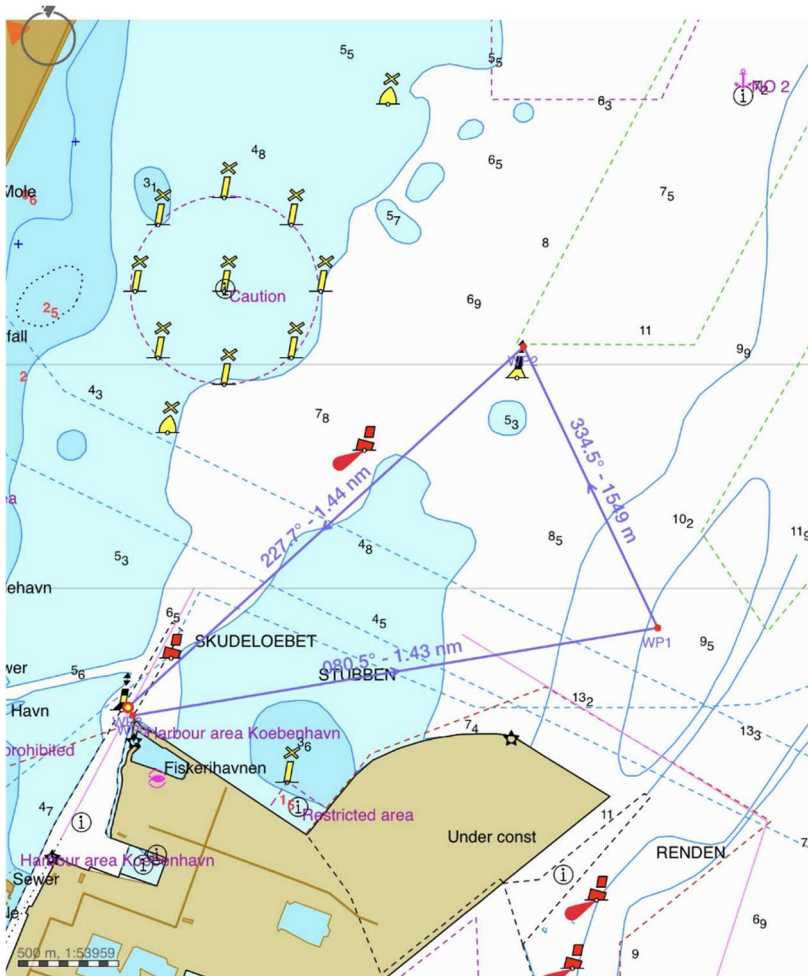
Start

Ca. Kl. 18.00 (Første båd), tirsdage i maj, juni, august og september måned.

Banen

Grønt flag på land af start mål dommer betyder styrbord bane(Med uret rundt), rødt flag betyder bagbord bane(Mod uret). Er der intet flag sejles styrbord bane.

Svanemøllebugten Tirsdagskapsejlad



Startlinje

Mellem kompasafmærkning (55 43.58 N/12 36.01 E) og rød sideafmærkning (55 43 54 N/12 36 13 E) ved NV-hjørne af Fiskerihavnen.

Mållinje

Mellem kompasafmærkning (55 43.58 N/12 36.01 E) og lygtepæl på land (55 43.54 N 12 36.14 E) Ved målgang skal rød sideafmærkning (55 43 54 N/12 36 13 E) ved NV-hjørne af Fiskerihavnen holdes til bagbord.

Banemærker

Mærke 1: B&H? (55 43.794 N/12 38.630 E) 80.5 grader, 1.43 sm - Mærke 2: kompasafmærkning N (55 44.470 N/12 37.932 E) 334.5 grader, 0.7 sm - Mål: 227.7 grader, 1.44 sm.

Svanemøllebugten Tirsdagskapsejlds

Tidsbegrænsning

Både, der går i mål efter kl. 20:00, betragtes som ikke deltagende i den pågældende sejls.

Straffe

Ved grov tilsidesættelse af De Internationale Søvejsregler og/eller hvis startende for tidligt, vil båden i det pågældende løb blive noteret som ikke deltagende. Afgørelsen træffes af løbsledelsen og er inappellabel.

Præmieoverrækkelse

Der uddeles vandrepræmier til de 3 bedst placerede både i den samlede serie. Præmieoverrækkelse finder sted efter sidste tirsdagssejls, ca. kl. 20:00 i SKK-klubhus.

Ansvar, forsikring

Deltagerne deltager på eget ansvar – og accepterer, at oplysninger om navn, båddata, telefon og e-mail kan offentliggøres (GDPR). Arrangørerne fraskriver sig ethvert ansvar, samt for materiel skade, personskader eller dødsfald opstået i forbindelse med sejls. Alle deltagere skal kunne fremvise gyldig ansvarsforsikring med dækning for tredje part. Det anbefales altid at bære redningsvest under sejls.

Socialt samvær

Vi mødes efter sejls i Sejlklubben Københavns klubhus, Sundkrogskaj 19, hvor den medbragte mad kan grilles og drikkevarer fortæres under hyggeligt samvær.

Arrangør

Svanemøllekredsen i samarbejde med Sejlklubben København

Stævneledelse: Lars Madsen kapsejlsudvalg@sejlklubbenkbh.dk

Kom godt i gang (For nye brugere)

Er du ny i systemet? Sådan opretter du en profil:

1. <http://www.larstm.dk/register.php>
2. Klik på **Ny sejler** i menuen (markeret med rødt).
3. Udfyld dine oplysninger (Navn, e-mail, mobil og ønsket adgangskode).

Svanemøllebugten Tirsdagskapsejlds

4. Klik på "Opret profil".
5. Du kan nu logge ind via menupunktet **Login**.

Dashboard – Din styrepult

Når du er logget ind, lander du på **Dashboard**. Herfra styrer du alt omkring din deltagelse.

Vigtigt!! når du registrer din båd indgår du i puljen af dommere. Ønsker man ikke at deltage længere skal båden fjernes, via rediger båd og knappen fjern båd.

Første gang du logger ind, skal du registrere din båd for at komme på startlisten:

- Udfyld **Bådnavn**, **Model** og **Sejlnummer**.
- Klik på **Registrer**.
- *Bemærk:* GPH-mål (handicap) indtastes af bureauet. Du skal blot sørge for, at båden er oprettet.

Startur

Her ses nedtælling til båden start, man kan vælge i afkrydsningsfeltet om der sejles med eller uden spiler.

Ved målgang er nedtællingsuret udskiftet med en stor grøn knap, tryk på knappen når båden krydser mållinjen, og tiden vil blive registreret. Glemmer man at trykke, kan tiden ændres via dit dashboard.

Vigtigt!!!! Målgangstid skal være registreret umiddelbart efter sejladsen, for at være sikker på at komme på resultatlisten.

Dommeropgaver

Hvis du er tildelt en dommertjans, vil det fremgå tydeligt på dit Dashboard under "Dine dommeropgaver i år".

Sådan indtaster du resultater som dommer:

1. Klik på 'Indtast resultater her' udfør sejladsen under dine dommeropgaver på dit Dashboard.
2. Vælg løb, og tryk indlæs deltagere.
3. Du ser nu en liste over alle tilmeldte både i den pågældende sejlads.

Svanemøllebugten Tirsdagskapsejlds

4. Både der har registreret målgang, bliver vist med placering ud fra tidspunktet for målgang.
5. Ud for hver båd vælger du deres placering (1, 2, 3 osv.).
6. Både der ikke stiller op (DNC) eller udgår (DNF), skal have 0 som placering.
7. Klik på **Gem resultater** i bunden.

Startliste

Her kan du se, hvem der er tilmeldt dagens sejlad, og hvad deres starttidspunkt er.

Resultater

Her kan du se stillingen for de enkelte sejlads og den samlede stilling for sæsonen. Siden opdateres løbende, så snart dommeren eller bådene har indtastet data.

Straf system

Systemet er bygget op omkring **midten af feltet**. Formålet er at samle feltet, så alle både teoretisk set kommer i mål samtidig ved næste sejlads.

Hovedreglen er:

1. Vi finder det samlede antal både, der gennemførte sejladsen.
2. Vi finder **midterplaceringen**.
3. Båden på midterplaceringen får **0 sekunder**.
4. For hver placering **bedre** end midten: **+4 sekunder** (straf).
5. For hver placering **dårligere** end midten: **-4 sekunder** (godtgørelse).

Eksempel 1: Lille felt

Dette er det nemmeste eksempel, da der er en helt klar "midterbåd".

- **Antal både:** 5
- **Midten:** 3. pladsen (Da der er 2 både foran og 2 både bagved).

Svanemøllebugten Tirsdagskapsejlds

Placering	Beregning (Afstand til 3. pladsen)	Resultat (Tillæg/Fradrag)
1. plads	2 pladser bedre end midten (2 x 4 sek)	+ 8 sekunder (Straf)
2. plads	1 plads bedre end midten (1 x 4 sek)	+ 4 sekunder (Straf)
3. plads	MIDTEN	0 sekunder
4. plads	1 plads dårligere end midten (1 x 4 sek)	- 4 sekunder (Godtgørelse)
5. plads	2 pladser dårligere end midten (2 x 4 sek)	- 8 sekunder (Godtgørelse)

Eksempel 2: Stort felt

Her bliver straffen større for vinderen, fordi der er længere ned til midten.

- **Antal både:** 35
- **Midten:** 16. pladsen.

Placering	Beregning (Afstand til 3. pladsen)	Resultat (Tillæg/Fradrag)
1. plads	17 pladser bedre end midten (17 x 4 sek)	+ 68 sekunder (Straf)
2. plads	16 plads bedre end midten (16 x 4 sek)	+ 64 sekunder (Straf)
...		
18. plads	MIDTEN	0 sekunder
...		
34. plads	16 plads dårligere end midten (16 x 4 sek)	- 64 sekunder (Godtgørelse)
35. plads	17 pladser dårligere end midten (17 x 4 sek)	- 68 sekunder (Godtgørelse)